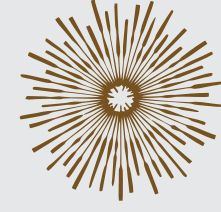
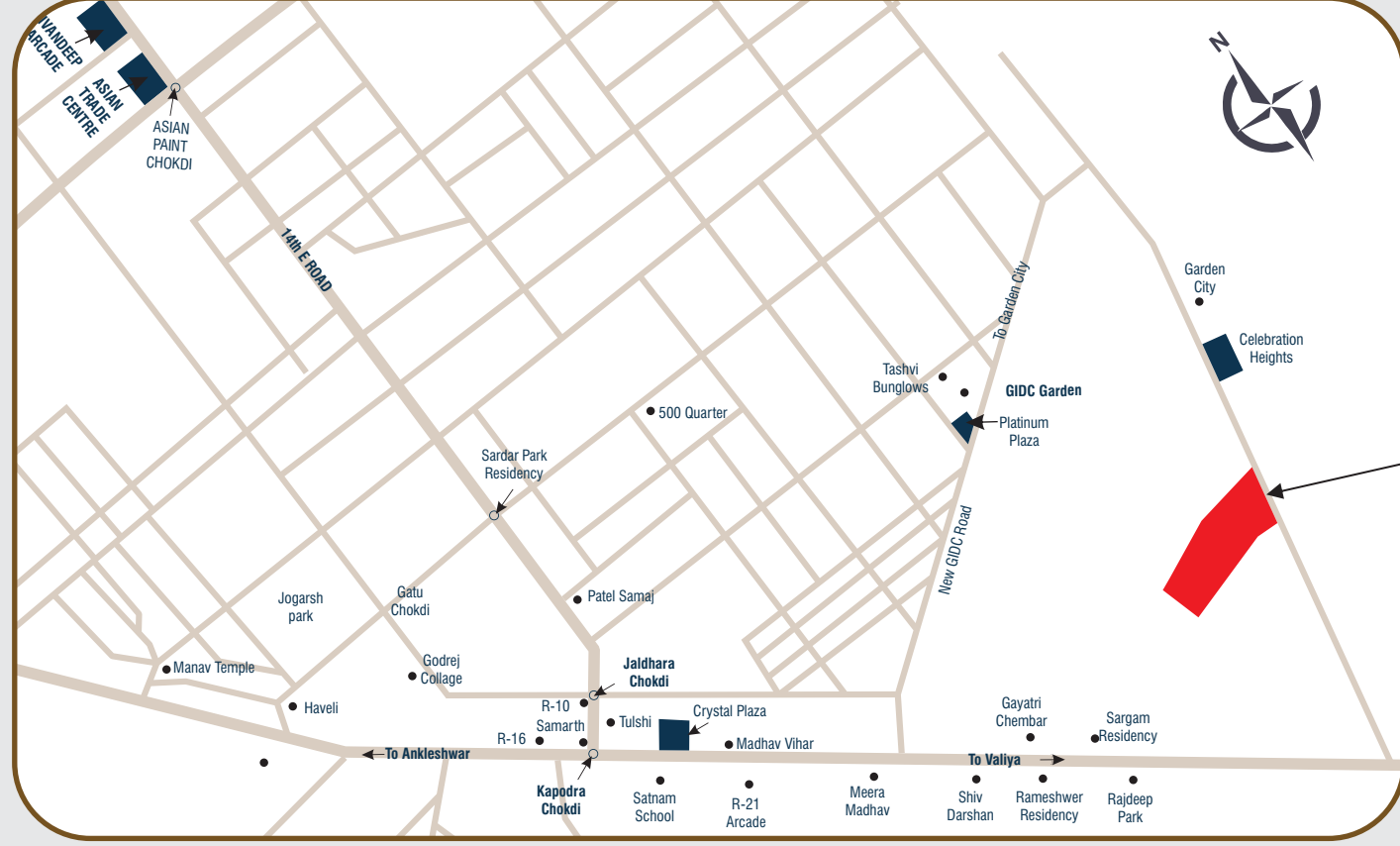
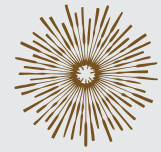


Location Map



VARNI HOMES

A Project By



VARNI GROUP

Site Address

Sr No. 593, Varni Homes,
Near Celebration Height,
Kosamadi, Anklेश્વર

Architect &
Structural Designer



Booking Contact

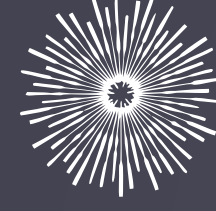
Khodiyar Graphics
Mob. 9512300491



નોંધ :-

- સંજોગો પસાત ફેરફાર કરવાનો હક્ક ડેવલપર્સનો રહેશે. - લીગલ ડોક્યુમેન્ટ તથા સ્ટેમ્પ ડ્યુટી ફી (દસ્તાવેજ) મકાન લેનારે ભરવાનો રહેશે. - જી.ઈ.બી. ઇલેક્ટ્રીક મીટર કનેક્શનનો ચાર્જ અલગથી લેવામાં આવશે.
- સરકારશ્રી તરફ થી લાગતો કોઈપણ પ્રકારનો ટેક્સ, GST જે તે પ્લોટ હોલ્ડરે અલગથી ભરવાનો રહેશે. - આ લુકલેટ (બોશર) લીગલ ડોક્યુમેન્ટ કે તેનો ભાગ નથી. ફક્ત સહેલાઈથી સમજી શકાય તે માટેની માહિતી છે.
- પેમેન્ટ પુરૂ થયા બાદ પોશન આપવામાં આવશે.

ખોલો સ્વાગતના હાર,
આપો સમૃદ્ધિને આવકાર...



VARNI HOMES

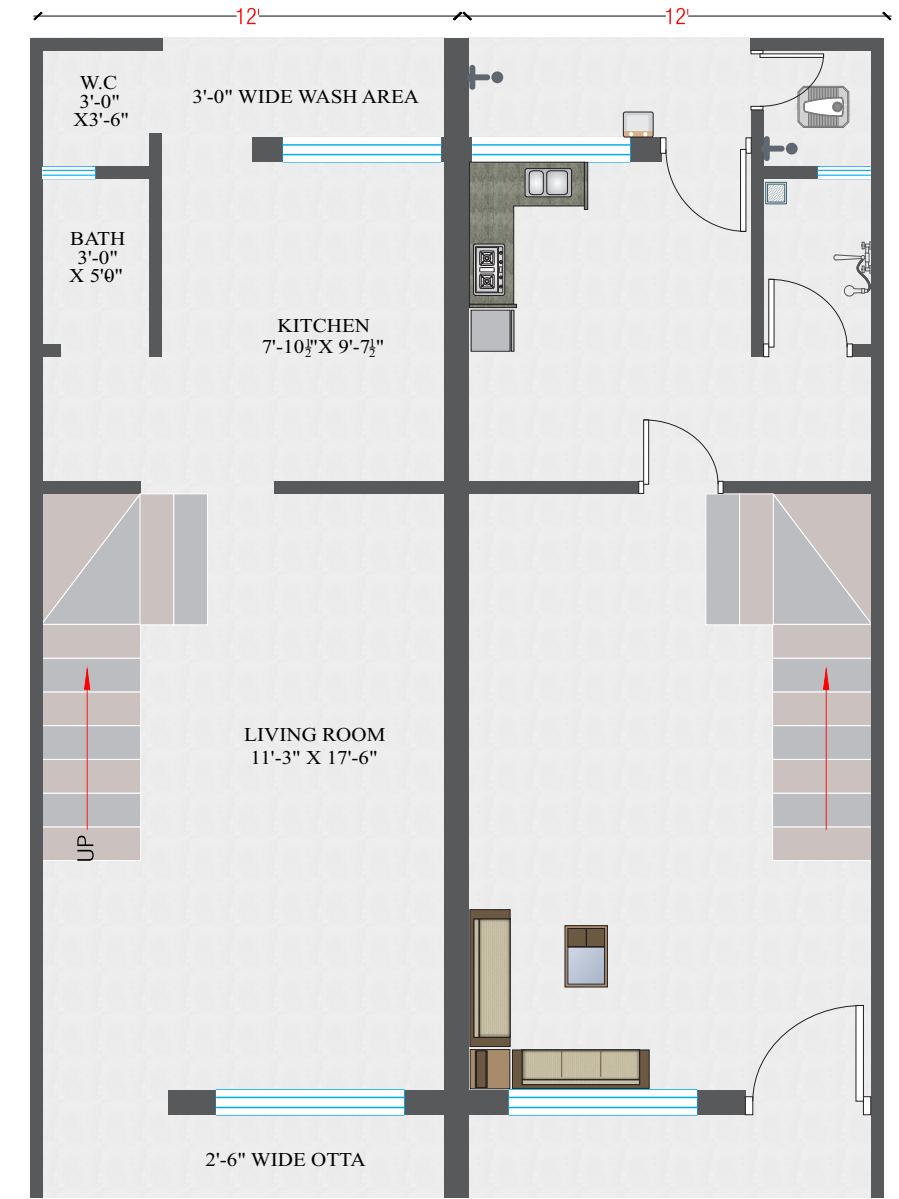


Plot Size 12' x 35' / 18' x 35' Available

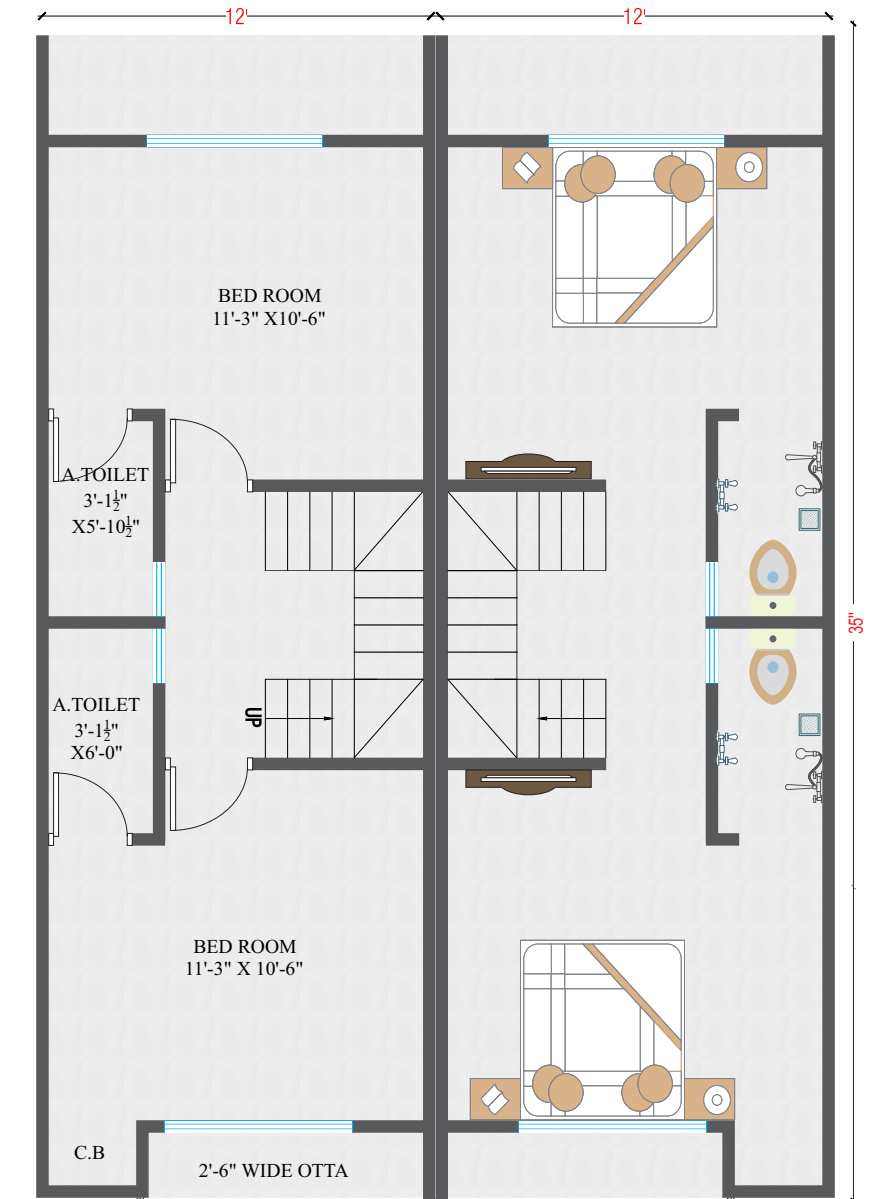


FLOOR LAYOUT PLAN

Size 12' x 35'



Ground Floor Plan



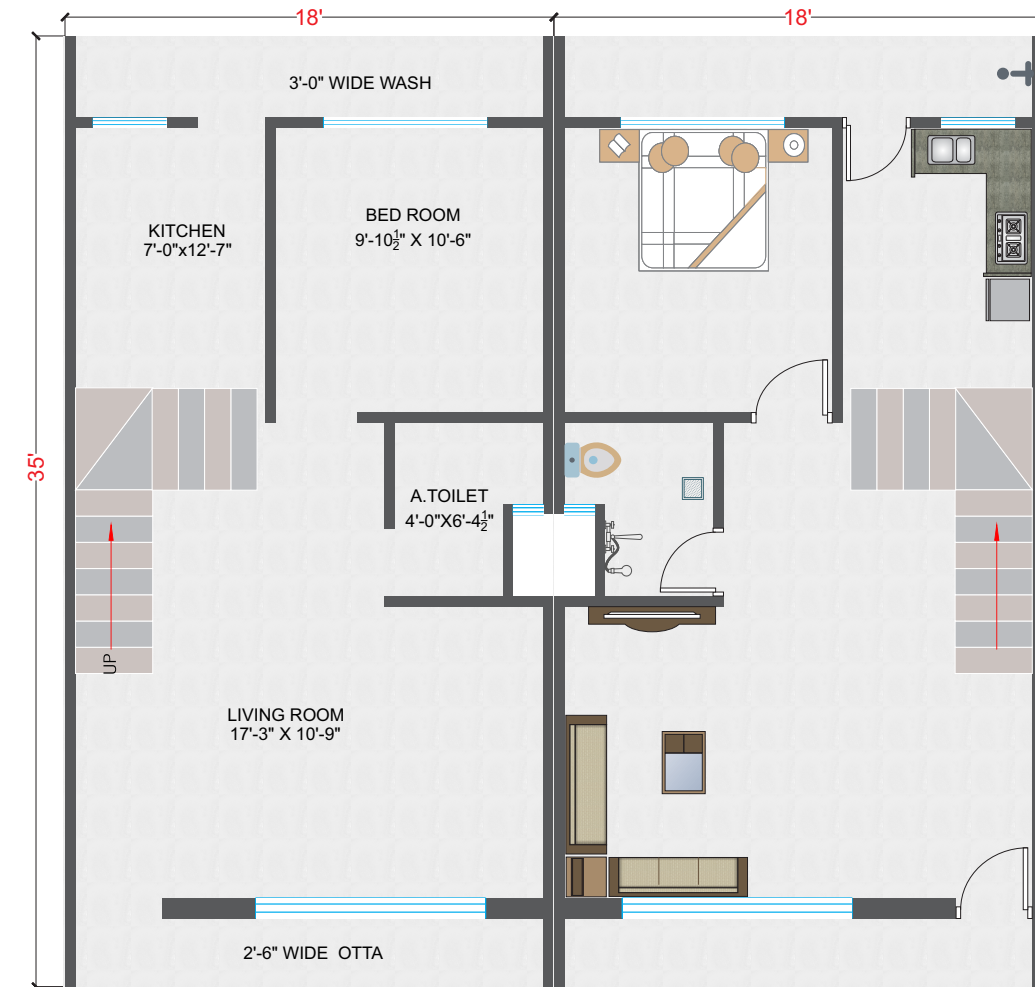
First Floor Plan

LAYOUT PLAN

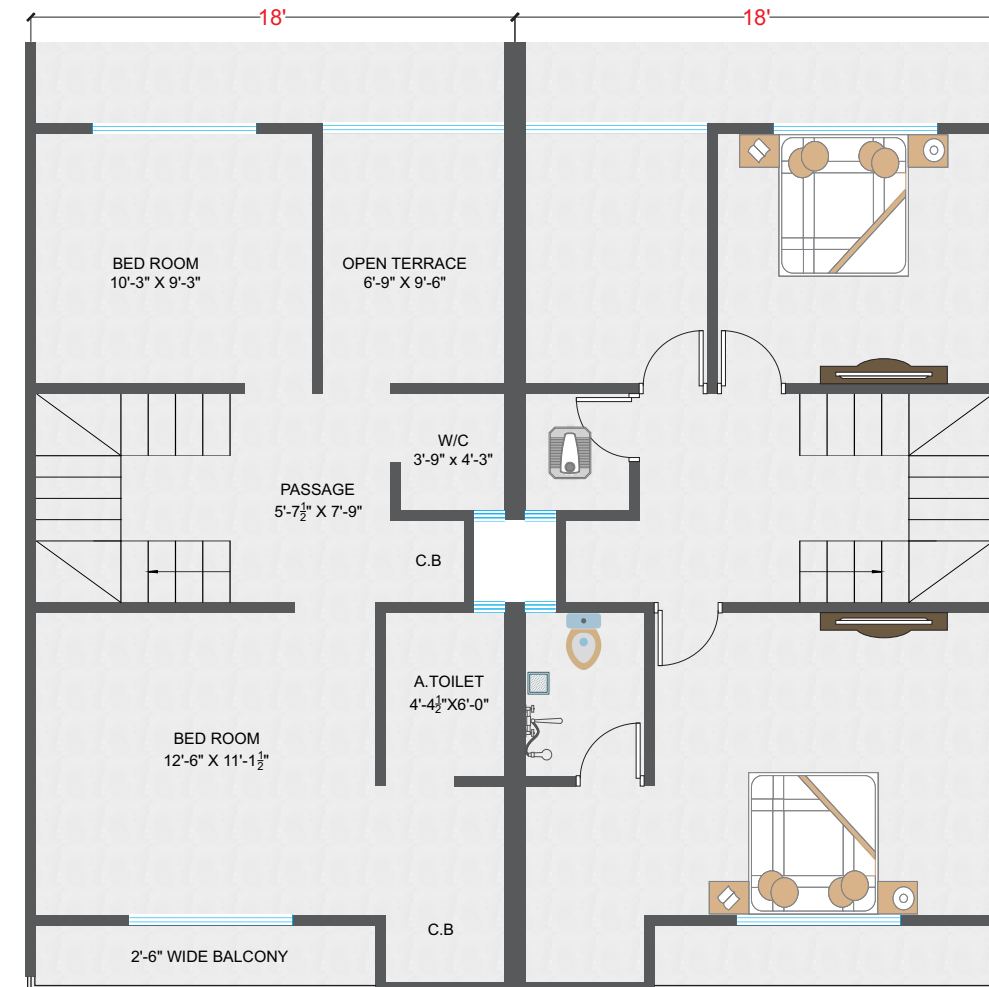


FLOOR LAYOUT PLAN

Size 18' x 35'



Ground Floor Plan



First Floor Plan



AMENITIES



Entrance Gate



Security Cabin



Drainage Line



Street Light



Water Tank



RCC Road



Senior Citizen



Garden



Children Play